



## ПАСПОРТ ДОСТУПНОСТИ объекта социальной инструкторы (ОСИ) №1

### 1. Общие сведения об объекте

- 1.1. Наименование(вид) объекта Профессиональная образовательная организация.
- 1.2. Адрес объекта Нижегородская область г. Саров, улица Димитрова, дом 3.
- 1.3. Сведения о размещении объекта:
  - отдельно стоящее здание 3,4,3 этажей, 13761,2 кв.м
  - наличие прилегающего земельного участка (да, нет); 45189 кв.м
- 1.4. Год постройки здания 1979,1981,1987г., последнего капитального ремонта \_\_\_\_\_.
- 1.5. Дата предстоящих плановых ремонтных работ: текущего 2024-2025г., капитального данных нет

### 1.1 Сведения об организации, расположенной на объекте

- 1.1.1. Название организации(учреждения) полное юридическое наименование согласно Уставу: *Государственное бюджетное профессиональное образовательное учреждение «Саровский политехнический техникум имени дважды Героя Социалистического Труда Бориса Глебовича Музрукова» (ГБПОУ СПТ им. Б.Г. Музрукова)*
- 1.1.2 Юридический адрес организации(учреждения) 607188 Нижегородская область, г. Саров улица Димитрова дом.3.
- 1.1.3 Основание для пользования объектом: *оперативное управление*
- 1.1.4 Форма собственности: *государственная*
- 1.1.5 Территориальная принадлежность: *региональная*
- 1.1.6 Вышестоящая организация: *Министерство образования, науки и молодежной политики Нижегородской области*
- 1.1.7. Адрес вышестоящей организации: 603950 г.Н.Новгород ул. Ильинская, д.18, ГСП-58  
*Телефон приёмной +7(831)433-24-51, факс +7(831)434-11-90*  
*УФК по Нижегородской области (Министерство образования, науки и молодежной политики Нижегородской области(л/сч 20004040050)*  
*Волго-Вятское ГУ Банка России г. Нижний Новгород*  
*р/сч 40601810422023000001*  
*БИК042202001,*  
*ОКАТО 22701000*  
*ОКПО 02083562*

### 2. Характеристика деятельности организации на объекте (по обслуживанию населения)

- 2.1 Сфера деятельности: *Образование.*
- 2.2 Виды оказываемых услуг: *оказание образовательных услуг*
- 2.3 Форма оказания услуг: *на объекте.*
- 2.4 Категории обслуживаемого населения по возрасту: *дети, взрослые.*

2.5 Категории обслуживаемых инвалидов: инвалиды с нарушением слуха, зрения, передвигающиеся на коляске, инвалиды с нарушениями опорно-двигательного аппарата.

2.6 Плановая мощность: посещаемость (количество обслуживаемых в день), вместимость, пропускная способность: 900 посещений в смену в т.ч. инвалидов-3 посещения в смену.

2.7 Участие в исполнении ИПРА инвалида, ребёнка-инвалида: да.

### 3. Состояние доступности объекта

#### 3.1 Путь следования к объекту пассажирским транспортом

(описать маршрут движения с использованием пассажирского транспорта)

Автобусы: №2

Наличие адаптированного пассажирского транспорта к объекту нет

#### 3.2 Путь к объекту от ближайшей остановки пассажирского транспорта:

3.2.1 расстояние до объекта от остановки транспорта 200 м.

3.2.2 время движения (пешком) 3-5 минут.

3.2.3 наличие выделенного от проезжей части пешеходного пути (да, нет),

3.2.4 Перекрестки: нерегулируемые; регулируемые, со звуковой сигнализацией, таймером;

3.2.5 Информация на пути обследования к объекту: акустическая, тактильная, визуальная;

3.2.6 Перепады высоты на пути: есть, нет

Их обустройство для инвалидов на коляске: да, нет

#### 3.3 Организация доступности объекта для инвалидов – форма обслуживания

№№ п/п	Категория инвалидов (вид нарушения)	Вариант организации доступности объекта (формы обслуживания)*
1.	<b>Все категории инвалидов и МГН</b>	
	<i>в том числе инвалиды:</i>	
2	передвигающиеся на креслах-колясках	ДЧ-В
3	с нарушениями опорно-двигательного аппарата	ДЧ-В
4	с нарушениями зрения	ДЧ-В
5	с нарушениями слуха	ДЧ-В
6	с нарушениями умственного развития	Д

#### 3.4 Состояние доступности основных структурно-функциональных зон

№п/ п	Основные структурно-функциональные зоны	Состояние доступности, в том числе для основных категорий инвалидов **
1	Территория, прилегающая к зданию (участок)	ДЧ-В
2	Вход (входы) в здание	ДЧ-В
3	Путь (пути) движения внутри здания (в т.ч. пути эвакуации)	ДЧ-И (К, О, С, У)
4	Зона целевого назначения здания (целевого посещения объекта)	ДЧ-И (К, О, С, Г, У)
5	Санитарно-гигиенические помещения	ДЧ-В (К, О, С, )

6	Система информации и связи (на всех зонах)	ДЧ-И (К, О,С, Г, У)
7	Пути движения к объекту (от остановки транспорта)	ДЧ-В
8	Сменное кресло-коляска	ДП-В

\*\* Указывается: ДП-В - доступно полностью всем; ДП-И (К, О, С, Г, У) – доступно полностью избирательно (указать категории инвалидов); ДЧ-В - доступно частично всем; ДЧ-И (К, О, С, Г, У) – доступно частично избирательно (указать категории инвалидов); ДУ - доступно условно, ВНД – временно недоступно

### 3.5. ИТОГОВОЕ ЗАКЛЮЧЕНИЕ о состоянии доступности объекта ОСИ: ДЧ-В

#### 4. Управленческое решение

##### 4.1. Рекомендации по адаптации основных структурных элементов объекта

п/п	Основные структурно-функциональные зоны объекта	Рекомендации по адаптации объекта (вид работы) *
1	Территория, прилегающая к зданию (участок)	Требуется проведение ремонта покрытий и тротуаров
2	Вход (входы) в здание	Требуется текущий ремонт
3	Путь (пути) движения внутри здания (в т.ч. пути эвакуации)	Индивидуальное решение с ТСП
4	Зона целевого назначения (целевого посещения объекта)	Индивидуальное решения с ТСП
5	Санитарно-гигиенические помещения	Не требуется
6	Система информации на объекте (на всех зонах)	Требуется установить акустические, тактильные средства
7	Пути движения к объекту (от остановки транспорта)	Требуется проведение текущего ремонта наружных покрытий и тротуаров
8	Все зоны и участки	Требуется текущий ремонт

##### 4.2. Период проведения работ : до 1 сентября 2025 года

в рамках исполнения государственной программы «Доступная среда» **(при наличии денежных средств)**

##### 4.3 Ожидаемый результат (по состоянию доступности) после выполнения работ по адаптации ДП-В

4.4. Для принятия решения *требуется, не требуется* (нужное подчеркнуть):

Согласование \_\_\_\_\_ не требуется \_\_\_\_\_

Имеется заключение уполномоченной организации о состоянии доступности объекта нет

\*- указывается один из вариантов (видов работ): не нуждается; ремонт (текущий, капитальный); индивидуальное решение с ТСП; технические решения невозможны – организация альтернативной формы обслуживания



СПТ

Музрукова  
2024г.

**АНКЕТА №1**  
**Здания ГБПОУ СПТ им.Б.Г.Музрукова**  
**(информация об объекте социальной инфоструктуры)**  
**К ПАСПОРТУ ДОСТУПНОСТИ ОСИ**  
**№01**

**1. Общие сведения об объекте**

- 1.1. Наименование(вид) объекта не жилое помещение\_\_Государственное бюджетное профессиональное образовательное учреждение «Саровский политехнический техникум имени дважды героя Социалистического труда Бориса Глебовича Музрукова»
- 1.2. Адрес объекта Нижегородская область г. Саров, улица Димитрова, дом 3.
- 1.3. Сведения о размещении объекта:
- отдельно стоящее здание 4 этажа, 13761,2кв.м
  - наличие прилегающего земельного участка (да, нет); 45189кв.м
- 1.4. Год постройки здания 1979,1981,1987г., последнего капитального ремонта -нет данных
- 1.5. Дата предстоящих плановых ремонтных работ: *текущего 2022-2023г, капитального - данных нет*

**Сведения об организации, расположенной на объекте**

- 1.6. Название организации(учреждения) полное юридическое наименование согласно Уставу: *Государственное бюджетное профессиональное образовательное учреждение «Саровский политехнический техникум имени дважды Героя Социалистического Труда Бориса Глебовича Музрукова»(ГБПОУ СПТ им.Б.Г.Музрукова)*
- 1.7 Юридический адрес организации(учреждения) *607188 Нижегородская область, г.Саров улица Димитрова дом.3.*
- 1.8 Основание для пользования объектом: *оперативное управление*
- 1.9 Форма собственности: *государственная*
- 1.10 Территориальная принадлежность: *региональная*
- 1.11 Вышестоящая организация: *Министерство образования, науки и молодёжной политики Нижегородской области*
- 1.12 Адрес вышестоящей организации: *603950 г.Н.Новгород ул.Ильинская, д.18,ГСП-58*  
*Телефон приёмной +7(831)433-24-51,факс +7(831)434-11-90*  
*УФК по Нижегородской области (Министерство образования, науки и молодёжной политики Нижегородской области(л/сч 20004040050)*  
*Волго-Вятское ГУ Банка России г.Нижний Новгород*  
*р/сч 40601810422023000001*  
*БИК042202001*  
*ОКАТО 22701000*  
*ОКПО 02083562*

### 3. Состояние доступности объекта для инвалидов и других маломобильных групп населения (МГН)

#### 3.1 Путь следования к объекту пассажирским транспортом

(описать маршрут движения с использованием пассажирского транспорта)

Автобусы: №2

Наличие адаптированного пассажирского транспорта к объекту *нет*

#### 3.2 Путь к объекту от ближайшей остановки пассажирского транспорта:

3.2.1 расстояние до объекта от остановки транспорта 200 м.

3.2.2 время движения (пешком) 3-5 минут

3.2.3 наличие выделенного от проезжей части пешеходного пути (*да, нет*),

3.2.4 Перекрестки: *нерегулируемые; регулируемые, со звуковой сигнализацией, таймером;*

3.2.5 Информация на пути обследования к объекту: *акустическая, тактильная, визуальная-нет*

3.2.6 Перепады высоты на пути: *есть, нет*

Их обустройство для инвалидов на коляске: *да, нет*

3.3 Вариант организации доступности объекта для инвалидов – форма обслуживания ОСИ (формы обслуживания) с учетом СП 35-101-2001

№№ п/п	Категория инвалидов (вид нарушения)	Вариант организации доступности объекта (формы обслуживания)*
1.	<b>Все категории инвалидов и МГН</b>	
	<i>в том числе инвалиды:</i>	
2	передвигающиеся на креслах-колясках	Б
3	с нарушениями опорно-двигательного аппарата	Б
4	с нарушениями зрения	Б
5	с нарушениями слуха	Б
6	с нарушениями умственного развития	Б

\* - указывается один из вариантов: «А», «Б», «ДУ», «ВНД»

«А»-доступность всех зон и помещений- универсальная

«Б» доступны специально выделенные участки и помещения

«ДУ» доступность условная дополнительная помощь сотрудника, услуги на дому, дистанционно «ВНД» временно не организована доступность

#### 3.4 Состояние доступности основных структурно- функциональных зон

№ п/п	Основные структурно-функциональные зоны	Состояние доступности, в том числе для основных категорий инвалидов	Приложение
			№ фото
1	Территория, прилегающая к зданию(участок)	ДЧ-И(К,Г,О,У)	<b>1</b>
2	Путь(входы)в здание	ДЧ-И (К,С,Г,У)	<b>2</b>
3	Путь(пути движения)внутри здания	ДЧ-И (С,К,Г,У)	<b>3</b>
4	Зона целевого назначения	ДУ	<b>4</b>
5	Санитарно-гигиенические помещения	ДЧ-В	<b>5</b>
6	Система информации и связи (на всех зонах)	ДЧ-И (К,У)	<b>6</b>
7	Сменное-кресло-коляска	ДЧ-В	<b>7</b>

\*\*\*Указывается ДП-В - доступно полностью всем; ДП-И (К,О,С,Г,У)-доступно избирательно(указать категории инвалидов); ДЧ-В- доступно частично всем, ДЧ-И(К,О,С,Г,У)-доступно частично избирательно(указать категории инвалидов), ДУ-доступно условно, ВНД-недоступно

**4. Управленческое решение** (предложения по адаптации основных структурных элементов объекта)

п/п	Основные структурно-функциональные зоны объекта	Рекомендации по адаптации объекта(вид работы)
1	Территория, прилегающая к зданию(участок)	Требуется текущий ремонт наружных покрытий и тротуаров
2	Вход(входы) в здание	Требуется текущий ремонт
3	Путь(пути движения)внутри здания	Индивидуальное решение с ТСП
4	Зона целевого назначения	Индивидуальное решение с ТСП
5	Санитарно-гигиенические помещения	Не требуется
6	Система информации и связи (на всех	Требуется приобрести акустические, тактильные средства
7	Пути движения к объекту	Требуется замена текущий ремонт наружных покрытий
8	Все зоны и участки	Требуется текущий ремонт

\*указывается один из вариантов (видов работ): не нуждается, ремонт (текущий, капитальный),индивидуальное решение с ТСП; технические решения невозможны; организация альтернативной формы обслуживания

4.1 Период проведения работ : до 1 сентября 2025 года (при наличии денежных средств)

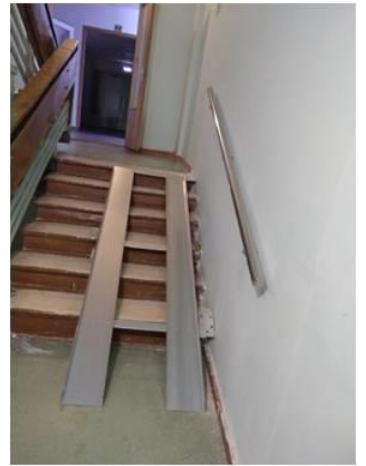
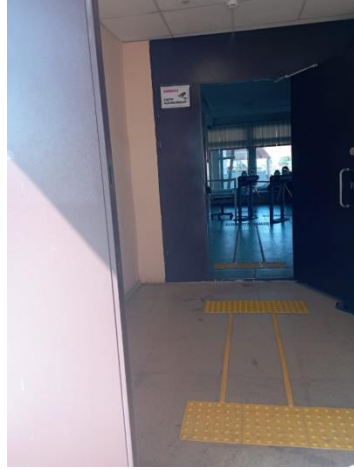
**Размещение информации на Карте доступности субъекта Российской Федерации согласовано** \_\_\_\_\_

(подпись, Ф.И.О. должность, координаты для связи уполномоченного представителя объекта)

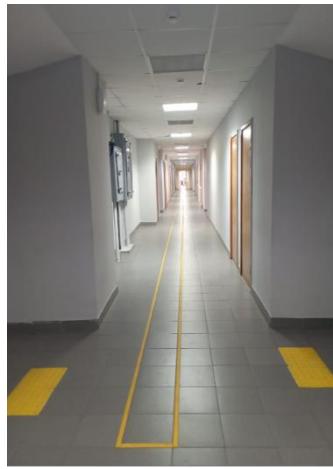
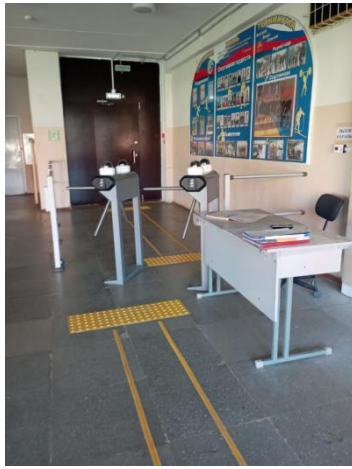
1



2



3



4



5



6



7





СПП

Ф.П.Гончарова  
2024г.

## АКТ ОБСЛЕДОВАНИЯ №1 объекта социальной инфраструктуры

### 1. Общие сведения об объекте

1.1. Наименование(вид) объекта: *Государственное бюджетное профессиональное образовательное учреждение «Саровский политехнический техникум имени дважды героя Социалистического труда Бориса Глебовича Музрукова»*

1.2. Адрес объекта Нижегородская область г. Саров, улица Димитрова, дом 3.

1.3. Сведения о размещении объекта:

- отдельно стоящее здание *4 этажа, 13761,2 кв.м*  
*земельного участка (да, нет); 45189 кв.м*

1.4. Год постройки здания 1979,1981,1987г., последнего капитального ремонта - *нет данных*

1.5. Дата предстоящих плановых ремонтных работ: *текущего 2020-2021г., капитального - данных нет*

1.6. Название организации(учреждения), полное наименование согласно Уставу: *Государственное бюджетное профессиональное образовательное учреждение «Саровский политехнический техникум имени дважды героя Социалистического труда Бориса Глебовича Музрукова», краткое ГБПОУ СПП им.Б.Г.Музрукова*

1.7. Юридический адрес организации(учреждения) *607188 Нижегородская область, г.Саров улица Димитрова дом.3.*

### 2. Характеристика деятельности организации на объекте

Дополнительная информация: *Сфера деятельности. Образование*

3.Путь следования к объекту пассажирским транспортом

Автобусы: №2

Наличие адаптированного пассажирского транспорта к объекту нет

### 3.2 Путь к объекту от ближайшей остановки пассажирского транспорта:

3.2.1 расстояние до объекта от остановки транспорта 200 м.

3.2.2 время движения (пешком) *3-5 минут*

3.2.3 наличие выделенного от проезжей части пешеходного пути (да, нет),

3.2.4 Перекрестки: *нерегулируемые; регулируемые, со звуковой сигнализацией, таймером;*

3.2.5 Информация на пути обследования к объекту: *акустическая, тактильная, визуальная-нет*

3.2.6 Перепады высоты на пути: *есть, нет*

Их обустройство для инвалидов на коляске: *да, нет*



### 3.3. Организация доступности объекта для инвалидов - форма обслуживания

№№ п/п	Категория инвалидов (вид нарушения)	Вариант организации доступности объекта (формы обслуживания)*
1.	<b>Все категории инвалидов и МГН</b>	
	<i>в том числе инвалиды:</i>	
2	передвигающиеся на креслах-колясках	Б
3	с нарушениями опорно-двигательного аппарата	Б
4	с нарушениями зрения	Б
5	с нарушениями слуха	Б
6	с нарушениями умственного развития	Б

\*Указывается один из вариантов «А»,»Б», ДУ», «ВНД»

#### 4. Управленческое решение

4.1 Рекомендации по адаптации основных структурных элементов объекта:

п/п	Основные структурно-функциональные зоны объекта	Рекомендации по адаптации объекта(вид работы)
1	Территория, прилегающая к зданию (участок)	Требуется проведение ремонта покрытия
2	Вход(входы) в здание	Требуется текущий ремонт
3	Путь(пути движения)внутри здания	Индивидуальное решение с ТСР
4	Зона целевого назначения	Индивидуальное решение с ТСР
5	Санитарно-гигиенические помещения	Не требуется
6	Система информации на объекте (на всех зонах)	Требуется установить акустические, звуковые и звукоспроизводящие средства
7	Пути движения к объекту от остановки транспорта	Требуется проведение ремонта дорожного покрытия и тротуаров
8	Все зоны и участки	Требуется текущий ремонт

\*Указывается один из вариантов(видов работ) : не нуждается, ремонт (текущий, капитальный); индивидуальное решение с ТСР, техническое решение невозможны - организация альтернативной формы обслуживания

4.2 Период проведения работ *до 1 сентября 2025 года (при наличии финансирования)*

4.3 Ожидаемый результат (по состоянию доступности) после выполнения работ по адаптации достижение *категории доступности ДП-В.*

4.4 Для принятия решения требуется, не требуется (*нужное подчеркнуть*)

4.4.1 согласование на комиссии *нет*

4.4.2 согласование работ с надзорными органами (в сфере проектирования и строительства, архитектуры, органы памятников, другое - указать)-*нет*

4.4.3 техническая экспертиза, разработка проектно-сметной документации- *нет*

4.4.4 согласование с вышестоящей организацией(собственником объекта)-*нет*

4.4.5 согласования с общественными организациями инвалидов – *нет*

4.4.6 другое \_\_\_\_\_

4.7 Информация может быть размещена на Карте доступности субъекта Российской Федерации <https://zhit-ymeste.ru/>

### 5. Основные отметки

#### Результаты фотофиксации объекта:

- |  |             |
|--|-------------|
| 1. Территории, прилегающие к объекту               | на 1 листе. |
| 2. Входа(входов) в здание                          | на 1 листе  |
| 3. Путей движения в здании                         | на 2 листах |
| 4. Зоны целевого назначения объекта                | на 1 листе  |
| 5. Санитарно гигиенических помещений               | на 1 листе  |
| 6. Системы информации(и связи) на объекте          | на 1 листе. |
| 7. План мероприятий по организации доступной среды |             |

#### Руководитель рабочей группы

Директор Горчакова Н.Ф.



подпись

#### Члены рабочей группы:

Зам.директора по БХЧ Мартынов О.А.



подпись

Зам.директора по ВР Чиклунова Н.П.



подпись

Юрисконсульт Досталева Н.Н.



Подпись

**1. Результаты обследования:**

**1. Территории прилегающий к зданию (участка)**

*Государственное бюджетное профессиональное образовательное учреждение  
«Саровский политехнический техникум имени дважды героя Социалистического труда  
Бориса Глебовича Музрукова»*

*Адрес объекта: г. Саров, улица Димитрова, дом 3*

---

**Наименование объекта, адрес**

№ п/п	Наименование функционально-планировочного элемента	Наименование элемента			Выявленные нарушения и замечания		Работы по адаптации объектов	
		Есть/нет	№ план	№ фото	Содержание	Значимо для инвалида	Содержание	Виды работ
1.1	Вход (входы) на территорию	есть		<b>1</b>				Требуется текущий ремонт наружных покрытий и тротуаров
1.2	Путь (пути) движения на территории	есть		<b>2</b>				Требуется текущий ремонт наружных покрытий и тротуаров
1.3	Лестница (наружная)	есть		<b>3</b>				Требуется индивидуальное альтернативное решение
1.4.	Пандус (наружный)	есть		<b>4</b>				Не требуется
1.5	Автостоянка и парковка	есть		<b>5</b>				Не требуется

1



2



3.



4.



5.



6

### Заключение по зоне:

Наименование структурно-функциональной зоны	Состояние доступности* ( к пункту 3.4 Акта обследования ОИ)	Приложение		Рекомендации по адаптации(вид работы)88 к пункту 4.1 Акта обследования ОИ
Территория прилегающая к зданию (участок)	ДЧ-В(К,С,О,У)	N	N фото	Нуждается в адаптации

Указывается ДП-В - доступно полностью всем; ДП-И(К,О,С,Г,У)-доступно избирательно(указать категории инвалидов); ДЧ-В- доступно частично всем, ДЧ-И(К,О,С,Г,У)-доступно частично избирательно(указать категории инвалидов),ДУ-доступно условно, ВНД-недоступно

\*Указывается один из вариантов(видов работ) : не нуждается, ремонт (текущий, капитальный); индивидуальное решение с ТСР, техническое решение невозможны - организация альтернативной формы обслуживания

Комментарий к заключению: Территория, прилегающая к зданию(участок)-зона обслуживания инвалидов доступна частично всем, нуждается в адаптации

Период проведения работ : до 1 сентября 2025 года (при наличии денежных средств)

**1. Результаты обследования:**

**2. Входа(входов)в здание**

*Государственное бюджетное профессиональное образовательное учреждение  
«Саровский политехнический техникум имени дважды героя Социалистического труда  
Бориса Глебовича Музрукова»*

*Адрес объекта: г. Саров, улица Димитрова, дом 3*

---

**Наименование объекта, адрес**

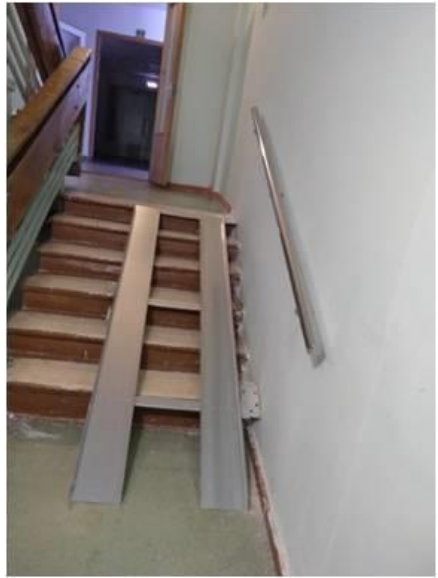
№ п/п	Наименование функционально-планировочного элемента	Наименование элемента			Выявленные нарушения и замечания		Работы по адаптации объектов	
		Есть/нет	№ план	№ фото	Содержание	Значимо для инвалида	Содержание	Виды работ
2.1	Лестница(наружная)	есть		<b>1</b>				Требуется текущий ремонт
2.2	Пантус наружный	есть		<b>2</b>				Не нуждается
2.3	Входная площадка перед дверью	есть		<b>3</b>				Требуется текущий ремонт
2.4.	Дверь (входная)	есть		<b>3</b>				Не нуждается
2.5	Тамбур	есть		<b>4</b>				Не нуждается
	Общие требования к зоне							



1



2



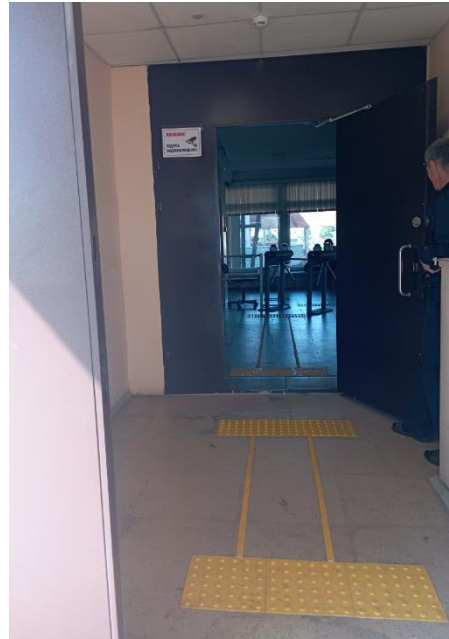
2



3



4



## II Заключение по зоне:

Наименование структурно-функциональной зоны	Состояние доступности* ( к пункту 3.4 Акта обследования ОИ)	Приложение		Рекомендации по адаптации(вид работы)88 к пункту 4.1 Акта обследования ОИ
Входа(входов)в здание	ДЧ-В (К,О,С,Г,У)	№ на плане	№ фото	<u>Нуждается в текущем ремонте</u>

Указывается ДП-В - доступно полностью всем; ДП-И (К.О.С.Г.У)-доступно избирательно(указать категории инвалидов); ДЧ-В- доступно частично всем, ДЧ-И(К,О,С,Г,У)-доступно частично избирательно(указать категории инвалидов),ДУ-доступно условно, ВНД-недоступно

\*Указывается один из вариантов(видов работ) : не нуждается, ремонт (текущий, капитальный); индивидуальное решение с ТСР, техническое решение невозможны - организация альтернативной формы обслуживания

Комментарий к заключению: Вход(входы) в здание-зона обслуживания инвалидов доступна частично всем и нуждается в текущем ремонте

Период проведения работ : до 1 сентября 2025 года (при наличии денежных средств)

**1. Результаты обследования:**


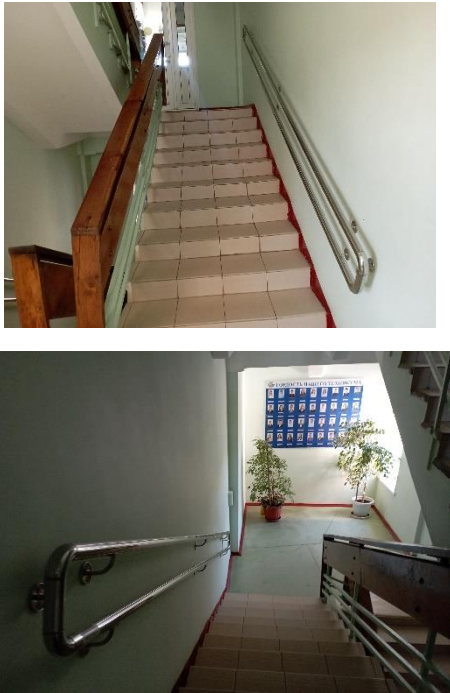

**3. Пути (путей) движения внутри здания**  
**(в т.ч. путей эвакуации)**

*Государственное бюджетное профессиональное образовательное учреждение*  
*«Саровский политехнический техникум имени дважды героя Социалистического труда*  
*Бориса Глебовича Музрукова»*  
*Адрес объекта: г. Саров, улица Димитрова, дом 3*

---

**Наименование объекта, адрес**

№ п/п	Наименование функционально-планировочного элемента	Наименование элемента			Выявленные нарушения и замечания		Работы по адаптации объектов	
		Есть/нет	№ план	№ фото	Содержание	Значимо для инвалида	Содержание	Виды работ
3.1	Коридор(вестибюль, зона ожидания, галерея, балкон)	нет		<b>1</b>	Отсутствие направляющих лент на 2,3,4 этажах	К,С,Г,У		Ремонт на 2,3,4 этаже
3.2	Лестница(внутри здания)	есть		<b>2</b>	Наличие поручней и желтых лент на ступенях лестничного марша	Г,С,У		Не нуждается
3.3	Пандус(внутри здания)	есть		<b>3</b>		К		Не нуждается
3.4.	Лифт пассажирский(или подъемник)	нет		<b>4</b>	Отсутствия средства для подъема	К		Установка лифта, подъемного средства
3.5	Дверь	есть		<b>5</b>				Не нуждается
3.6	Пути эвакуации(в т.ч. зоны безопасности)	нет		<b>6</b>		Г,С,У		Нуждается в адаптации
	Общие требования к зоне							

<p>1</p> 	<p>2</p> 	<p>3</p> 
<p>4</p>	<p>5</p>	<p>6</p>

### III Заключение по зоне:

Наименование структурно-функциональной зоны	Состояние доступности* (к пункту 3.4 Акта обследования ОИ)	Приложение		Рекомендации по адаптации(вид работы)88 к пункту 4.1 Акта обследования ОИ
		N на плане	N фото 1,2	
Пути (путей)движения внутри здания (в т.ч. путей эвакуации)	ДП-И			Нуждается в ремонте и адаптации

Указывается ДП-В - доступно полностью всем; ДП-И) (К,О,С,Г,У) -доступно избирательно(указать категории инвалидов); ДЧ-В- доступно частично всем, ДЧ-И(К,О,С,Г,У)- доступно частично избирательно (указать категории инвалидов), ДУ-доступно условно, ВНД-недоступно

\*Указывается один из вариантов(видов работ) : не нуждается, ремонт (текущий, капитальный); индивидуальное решение с ТСР, техническое решение невозможны - организация альтернативной формы обслуживания

Комментарий к заключению: Пути (путей)движения внутри здания(в т.ч. путей эвакуации) -зона обслуживания инвалидов доступна частично избирательно(С,К,Г) и нуждается в адаптации

Период проведения работ : до 1 сентября 2025 года (при наличии денежных средств)



**1. Результаты обследования:**  
**4. Зоны целевого назначения**  
**(целевого посещения объектов)**

**Вариант 1-зона обслуживания инвалидов)**

*Государственное бюджетное профессиональное образовательное учреждение  
«Саровский политехнический техникум имени дважды героя Социалистического труда  
Бориса Глебовича Музрукова»*

*Адрес объекта: г. Саров, улица Димитрова, дом 3*

---

**наименование объекта, адрес**

N п/п	Наименование функционально-планировочного элемента	Наименование элемента			Выявленные нарушения и замечания		Работы по адаптации объектов	
		Есть/нет	N на плане	N фото	Содержание	Значимо для инвалида	Содержание	Виды работ
4.1	Кабинетная форма обслуживания	есть		1,2				
4.2	Зональная форма обслуживания	нет						
4.3	Прилавочная форма обслуживания	нет						
4.4.	Форма обслуживания с перемещением по маршруту	нет						
4.5	Кабина индивидуального обслуживания	нет						
	Общие требования к зоне							

1



2





#### IV Заключение по зоне:

Наименование структурно-функциональной зоны	Состояние доступности* ( к пункту 3.4 Акта обследования ОИ)	Приложение		Рекомендации по адаптации(вид работы)88 к пункту 4.1 Акта обследования ОИ
Зоны целевого назначения (целевого посещения объектов)	ДУ	N на плане	N фото 1,2	Требуется индивидуальное решение с ТСР

Указывается ДП-В - доступно полностью всем; ДП-И (К.О.С.Г.У)-доступно избирательно (указать категории инвалидов); ДЧ-В - доступно частично всем, ДЧ-И(К,О,С,Г,У)-доступно частично избирательно(указать категории инвалидов), ДУ-доступно условно, ВНД-недоступно

\*Указывается один из вариантов(видов работ) : не нуждается, ремонт (текущий, капитальный); индивидуальное решение с ТСР, техническое решение невозможны - организация альтернативной формы обслуживания

Комментарий к заключению: Зоны целевого назначения (целевого посещения объектов)-зона обслуживания инвалидов доступна условно и нуждается в адаптации

Период проведения работ : до 1 сентября 2025 года (при наличии денежных средств)

**1. Результаты обследования:**

**4. Санитарно-гигиенических помещений**

*Государственное бюджетное профессиональное образовательное учреждение  
«Саровский политехнический техникум имени дважды героя Социалистического труда  
Бориса Глебовича Музрукова»*

*Адрес объекта: г. Саров, улица Димитрова, дом 3*

---

**Наименование объекта, адрес**

N п/п	Наименование функционально-планировочного элемента	Наличие элемента			Выявленные нарушения и замечания		Работы по адаптации объектов	
		Есть/нет	N	N	Содержание	Значимо для инвалида	Содержание	Виды работ
5.1	Туалетная комната	есть		<b>1</b>				
5.2	Душевая/ванная комната	нет		<b>2</b>				
5.3	Бытовая комната , гардеробная)	нет		<b>3</b>				

### V Заключение по зоне:

Наименование структурно-функциональной зоны	Состояние доступности* ( к пункту 3.4 Акта обследования ОИ)	Приложение		Рекомендации по адаптации(вид работы)88 к пункту 4.1 Акта обследования ОИ
<b>Санитарно-гигиенические помещения</b>	ДЧ-В	N на плане	N фото	Требуется частичный ремонт
			1,2	

Указывается ДП-В - доступно полностью всем; ДП-И(К,О,С,Г,У)-доступно избирательно(указать категории инвалидов); ДЧ-В- доступно частично всем, ДЧ-И(К,О,С,Г,У)-доступно частично избирательно(указать категории инвалидов), ДУ-доступно условно, ВНД-недоступно

\*Указывается один из вариантов(видов работ) : не нуждается, ремонт (текущий, капитальный); индивидуальное решение с ТСП, техническое решение невозможны - организация альтернативной формы обслуживания

Комментарий к заключению: Санитарно-гигиенические помещения -зона обслуживания инвалидов доступна частично всем.

Период проведения работ : до 1 сентября 2025 года (при наличии денежных средств)



**1. Результаты обследования:**

**6. Системы информации на объекте**

*Государственное бюджетное профессиональное образовательное учреждение  
«Саровский политехнический техникум имени дважды героя Социалистического труда  
Бориса Глебовича Музрукова»*

*Адрес объекта: г. Саров, улица Димитрова, дом 3*

---

**Наименование объекта, адрес**

N п/п	Наименование функционально-планировочного элемента	Наличие элемента			Выявленные нарушения и замечания		Работы по адаптации объектов	
		Есть/нет	N	N фото	Содержание	Значимо для инвалида	Содержание	Виды работ
6.1	Визуальные	есть		<b>1</b>		Г,С		Не требуется
6.2	Акустические	нет				Г,С		Требуется приобретение
6.3	Тактильные	есть		<b>2</b>		Г,С		Не требуется

### VI Заключение по зоне:

Наименование структурно-функциональной зоны	Состояние доступности* (к пункту 3.4 Акта обследования ОИ)	Приложение		Рекомендации по адаптации(вид работы)88 к пункту 4.1 Акта обследования ОИ
Системы информации на объекте	ДЧ-В(С,К,Г,У)	N на плане	N фото	Требуется приобретение акустических, визуальных систем
		нет	1	

Указывается ДП-В - доступно полностью всем; ДП-И (К,О,С,Г,У) -доступно избирательно(указать категории инвалидов); ДЧ-В- доступно частично всем, ДЧ-И(К,О,С,Г,У)- доступно частично избирательно(указать категории инвалидов), ДУ-доступно условно, ВНД-недоступно

\*Указывается один из вариантов (видов работ) : не нуждается, ремонт (текущий, капитальный); индивидуальное решение с ТСР, техническое решение невозможны - организация альтернативной формы обслуживания

Комментарий к заключению: Системы информации на объекте –частично доступны для всех категорий инвалидов

Период проведения работ : до 1 сентября 2025 года (при наличии денежных средств)

<u>1</u>	<u>2</u>	
		

Период проведения работ : до 1 сентября 2025 года (при наличии денежных средств)